

LETTRE DU RESEAU

LA PALOMBE MIGRATION POSTNUPTIALE AUTOMNE 2017

JUIN 2018

PARTICIPATION AU RÉSEAU

Pour la saison automnale 2017-2018, 108 carnets ont été envoyés aux correspondants du réseau fédéral.

82 ont été retournés à la Fédération. 74 carnets sont exploitables, 6 carnets n'ont pas été chassés et 2 sont inexploitables. Pour mémoire, en 2016, 82 carnets ont pu être exploités.

Depuis 2004, le nombre de correspondants est à la baisse.

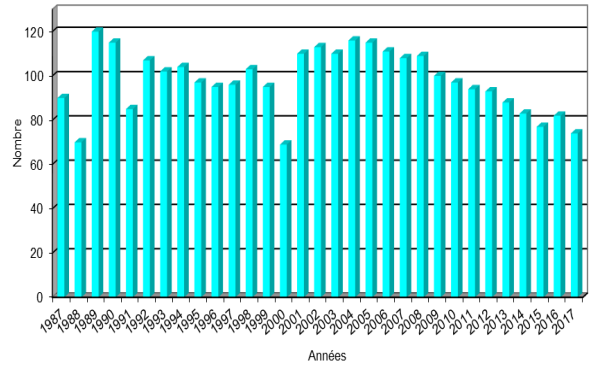


Figure 1: Nombre de correspondants participant au réseau depuis 1987.

MIGRATION POSTNUPTIALE

L'automne 2017 se place comme la 4ème meilleure année concernant les vols observés avec en moyenne 418 vols par installation.

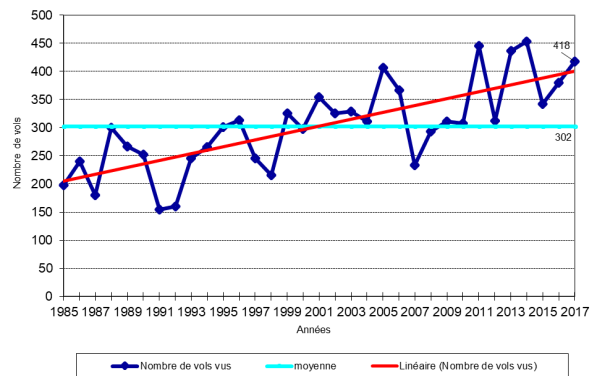
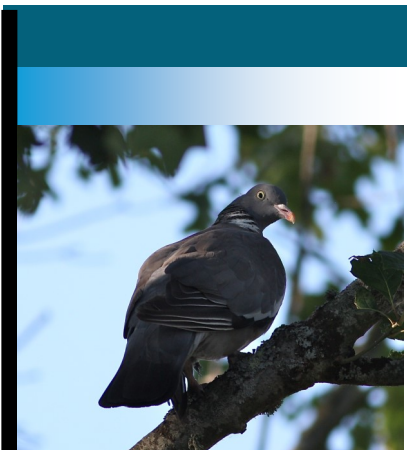


Figure 2: Evolution depuis 1985 du nombre de vols observés en moyenne par installation.



Depuis les années 1990, le nombre moyen de palombes estimé à partir des classes de vols par installation est de 20 486 (figure 3).

Pour le nombre moyen de palombes (29 791) observées par installation, la saison 2017 se place comme la 2ème meilleure année depuis 1990.

Les courbes de tendance (en rouge) ont été établies. Elles permettent de montrer que depuis 1985 (figure 2) et depuis 1990 (figure 3), l'intensité migratoire est en augmentation.

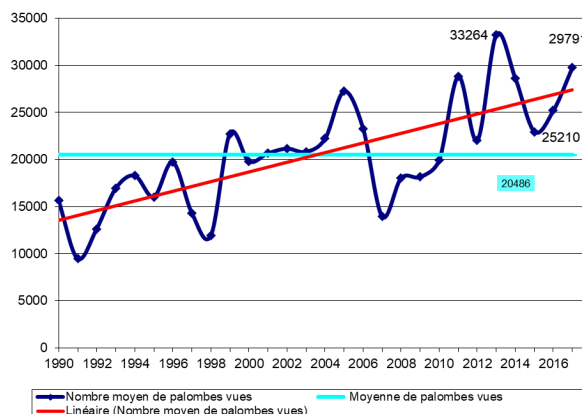


Figure 3: Evolution des effectifs estimés en moyenne par installation depuis 1990.

CHRONOLOGIE DE LA MIGRATION

2 pics migratoires ont marqué la saison 2017.

Le premier pic a eu lieu sur une période de 6 jours du 11 au 17 octobre (avec 38 vols observés en moyenne par installation le 15 octobre) et le second du 25 au 26 octobre (avec 40 vols observés le 26 octobre).

D'autres pics ont eu lieu mais moins importants.

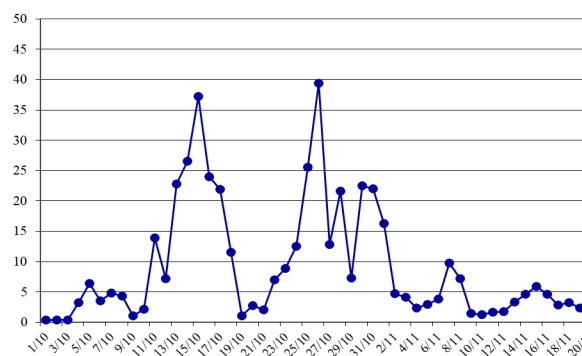


Figure 4: Nombre moyen de vols vus par jour et par installation.

COMPOSITION DES VOLS

- 20 % sont des vols de moins de 10 oiseaux
- 39 % sont des vols de 10 à 50 oiseaux
- 23 % sont des vols de 50 à 100 oiseaux
- 13 % sont des vols de 100 à 300 oiseaux
- 5 % sont des vols de plus de 300 oiseaux

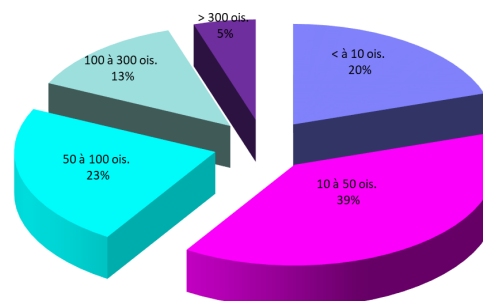


Figure 5 : Pourcentage des différents types de vols pour la saison 2017 (n=30973)

La composition des vols est sensiblement la même que pour la saison 2016 et ce résultat est constant depuis de nombreuses années. Etant donné que l'essentiel des prélèvements a lieu à partir des vols posés de moins de 100 oiseaux, beaucoup d'oiseaux passent au-dessus des palombières sans être inquiétés.

82 % des vols observés sont des vols de moins de 100 oiseaux (84 % en 2016).

LA SAISON DE CHASSE 2017

Concernant les prélèvements, la saison automnale 2017 se place en cinquième position depuis 1990 avec 112 palombes prélevées par installation (figure 6). 102 palombes ont été prélevées au fusil et 10 au filet. La moyenne des prélèvements est de 96 oiseaux depuis 1997.

La courbe de tendance (en rouge) montre une augmentation annuelle des prélèvements.

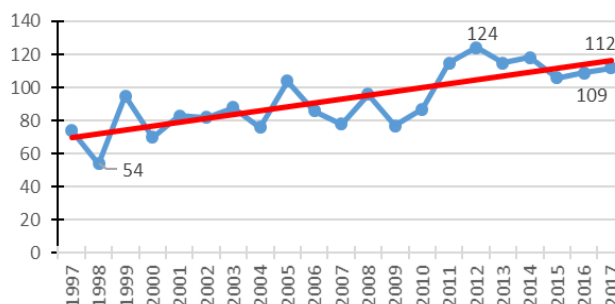


Figure 6 : Prélèvement moyen par installation depuis 1997.

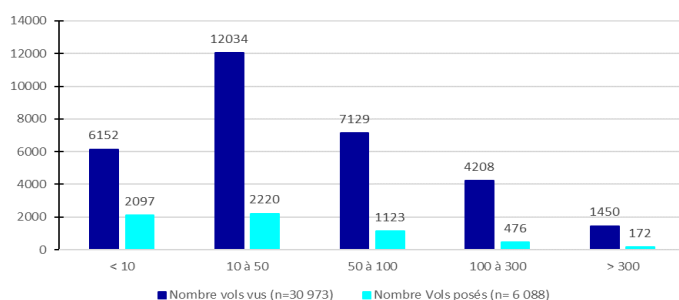


Figure 7 : Comparaison entre le nombre de vols vus et le nombre de vols posés



Sur les 418 vols observés en moyenne par installation, 82 sont posés. Parmi ces vols :

- 34 % sont de moins de 10 oiseaux
- 36 % sont de 10 à 50 oiseaux
- 18 % sont de 50 à 100 oiseaux
- 8 % sont de 100 à 300 oiseaux
- 3 % sont de plus de 300 oiseaux

88 % des vols posés comportent moins de 100 oiseaux et 88 % des prélèvements sont effectués dans des vols de moins de 100 palombes.

Moyenne / installation	Vols – 10 oiseaux	Vols de 10 à 50 oiseaux	Vols de 50 à 100 oiseaux	Vols de 100 à 300 oiseaux	Vols de + 300 oiseaux
Vols vus	83	163	96	57	20
Vols posés	28	30	15	6	2
Prélèvements fusil	32	37	20	9	3
Prélèvements filet	3	4	1	2	1

Tableau 1: Récapitulatif de la saison du nombre moyen de vols vus, posés et du prélèvement moyen par classe de vol et par installation.



Le tableau 1 montre la moyenne par installation des vols vus, posés et les prélèvements moyens effectués par classe de vols. Comme chaque année, pratiquement 90 % des prélèvements sont effectués sur des vols de moins de 100 oiseaux. On note aussi l'importance des vols entre 10 et 50 oiseaux (163 vols vus en moyenne par installation).

LES COLOMBINS

Pour la saison 2017, le nombre de pigeon colombin prélevé par installation est supérieur à 2016 avec 10 colombins.

Le pic de prélèvement a eu lieu le 15 octobre avec 54 oiseaux.

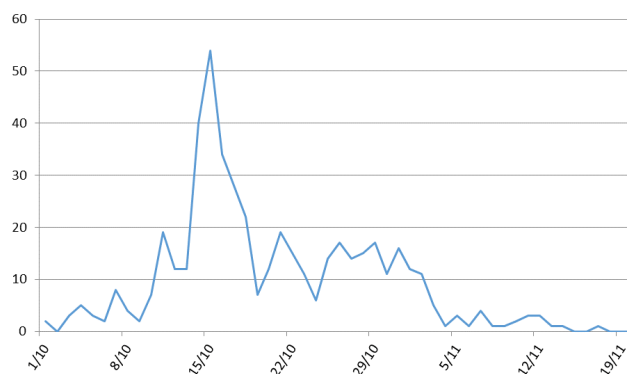


Figure 8 : Prélèvement de pigeon colombin par jour

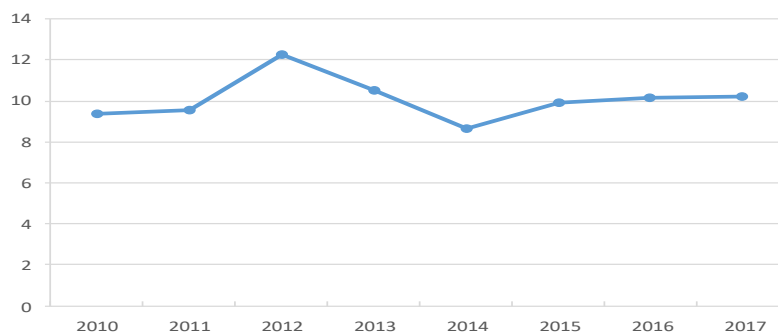


Figure 9: Nombre moyen de pigeon colombin prélevé par le réseau de correspondant depuis 2010

La figure 9 montre le nombre de pigeons colombins prélevés par le réseau de correspondants depuis 2010.

La saison 2017 est la deuxième saison la plus faible au niveau des prélèvements malgré la hausse des effectifs de pigeons colombins (481 pigeons colombins prélevés).



Merci à tous les chasseurs anonymes et bénévoles qui travaillent avec la Fédération.

Pour ceux qui désirent rejoindre le réseau départemental merci de nous contacter au 05.57.88.97.89 ou 06.33.63.83.61.